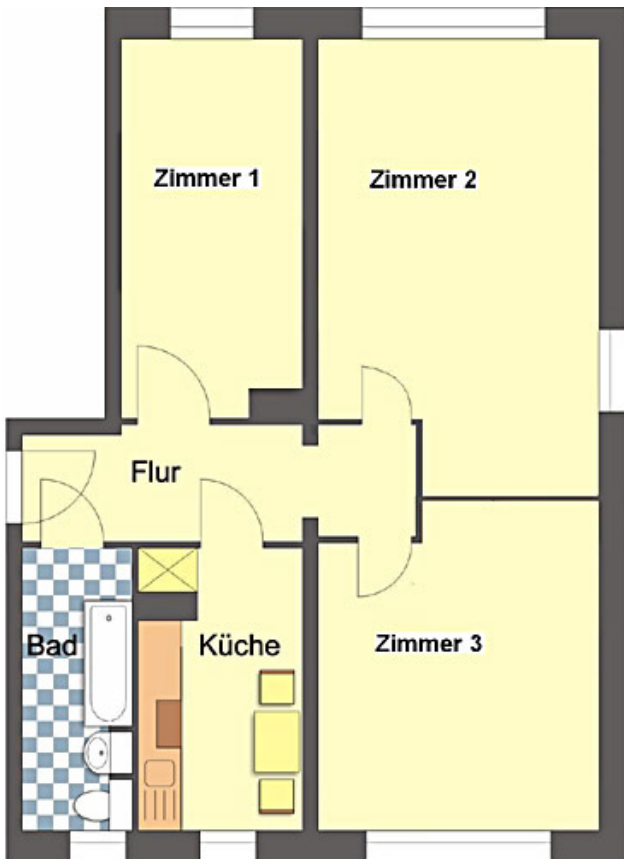







Exposé

Wohnung, 1 Zimmer, Gera, Bieblacher Straße 61

Objekt-Nr.: 021.0507.32/1

(bitte stets angeben)



-  Küche mit Fenster
-  Highspeed-Internet verfügbar
-  Bad mit Fenster
-  Einbauküche
-  Reinigung durch Fachfirma

Objektart:	Wohnung
PLZ / Ort:	07546 Gera
Stadtteil:	Gera Bieblach/Tinz
Straße:	Bieblacher Straße
Hausnummer:	61
Etage:	3
Wohnfläche:	15,43 m ²
Zimmer:	1
Lage im Haus:	32/1
Energieverbrauch:	101 kWh/(m ² a) entsprechend Gebäudeenergiepass
Art des Energieausweises:	Verbrauchsausweis
Baujahr:	1967
Energieträger d. Hzg.:	Erdgas
Junges Wohnen:	Champus

Kaution:	keine
Provision:	keine
Genossenschaftsanteile:	erforderlich
Verfügbarkeit:	sofort

Grundnutzungsgebühr:	147,61 Euro / Monat
Betriebskosten:	0,00 Euro / Monat
davon Heizkosten / Warmwasser:	0,00 Euro / Monat
Nutzungsgebühr gesamt:	147,61 Euro / Monat

Ansprechpartner für die Vermietung	
Frau Simone Prüfer	Tel.: 0365 / 82331-45
Frau Stefanie Dörlitz	Tel.: 0365 / 82331-10
Frau Sabrina Ubrig	Tel.: 0365 / 82331-18

Exposé

Wohnung, 1 Zimmer, Gera, Bieblacher Straße 61

Objekt-Nr.: 021.0507.32/1

(bitte stets angeben)



Ausstattung der Wohnung

Vermietet wird WG-Zimmer Nr. 1 in der Bieblacher Straße. Es befindet sich in einer sanierten Wohnung. Küche und Bad verfügen über je ein Fenster. Außerdem ist bereits eine Einbauküche integriert. Das Bad ist mit einer Badewanne ausgestattet.

Objektbeschreibung

Das Objekt befindet sich in ruhiger Lage und verfügt über einen Wäscheplatz hinter dem Haus. In wenigen Minuten zu Fuß erreichen Sie die nächste Bushaltestelle, von hier gelangen sie innerhalb 2 Minuten zur nächsten Einkaufsmöglichkeit. Ebenfalls bequem zu Fuß, oder per Bahn, zu erreichen sind:

- Schulen
- Arztpraxen
- Kindertagesstätten

Stadtteil Gera Bieblach/Tinz

Der Stadtteil Bieblach/Tinz befindet sich im Nordosten von Gera und beinhaltet viele Gebäude der 50er und 60er Jahre, die heute zum Großteil unter Denkmalschutz stehen, aber dennoch liebevoll saniert wurden.

Es befinden sich verschiedene Einkaufsmöglichkeiten, Schulen, Kindereinrichtungen und Arztpraxen in diesem Stadtgebiet.

Bieblach/Tinz ist durch Bus und Bahn optimal an das öffentliche Straßenverkehrsnetz angebunden. Ebenso finden Sie viel Grün zur Erholung in diesem Stadtteil.