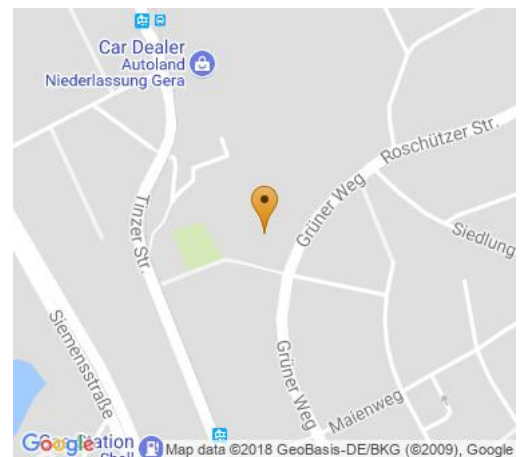
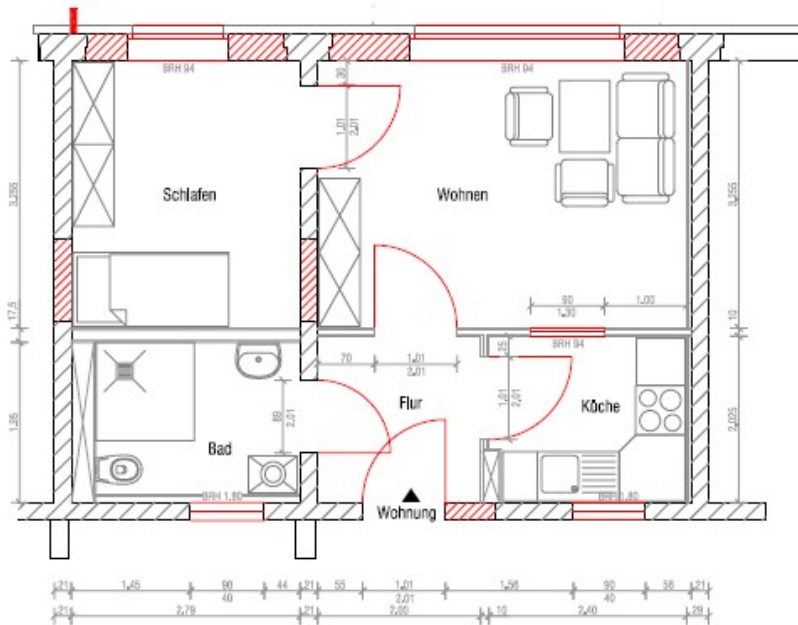








Exposé

Wohnung, 2 Zimmer, Gera, Grüner Weg 65

Objekt-Nr.: 112.2100.2100

(bitte stets angeben)



-  Bad mit Dusche
-  Aufzug
-  barrierefrei
-  Stellplatz/Garage möglich
-  Reinigung durch Fachfirma
-  Highspeed-Internet verfügbar

Objektart:	Wohnung
PLZ / Ort:	07546 Gera
Stadtteil:	Gera Bieblach/Tinz
Straße:	Grüner Weg
Hausnummer:	65
Etage:	21
Wohnfläche:	37,4 m ²
Zimmer:	2
Lage im Haus:	2100
Energieverbrauch:	107 kWh/(m ² a) entsprechend Gebäudeenergiepass
Art des Energieausweises:	Verbrauchsausweis
Baujahr:	2007
Energieträger d. Hzg.:	Erdgas, BHKW

Kaution:	keine
Provision:	keine
Genossenschaftsanteile:	erforderlich
Verfügbarkeit:	sofort

Grundnutzungsgebühr:	190,74 Euro / Monat
Betriebskosten:	82,28 Euro / Monat
davon Heizkosten / Warmwasser:	37,40 Euro / Monat
Nutzungsgebühr gesamt:	273,02 Euro / Monat

Ansprechpartner für die Vermietung

Frau Simone Prüfer	Tel.: 0365 / 82331-45
Frau Stefanie Dörlitz	Tel.: 0365 / 82331-10
Frau Sabrina Ubrig	Tel.: 0365 / 82331-18

Exposé

Wohnung, 2 Zimmer, Gera, Grüner Weg 65

Objekt-Nr.: 112.2100.2100

(bitte stets angeben)



Ausstattung der Wohnung

Seniorenwohnpark "Zur alten Schule"; betreutes Wohnen mit Ansprechpartner vor Ort;

Objektbeschreibung

Den Seniorenwohnpark "Zur alten Schule" umgibt eine parkähnliche Anlage mit vielen Möglichkeiten zum Ausruhen und Verweilen. Verlässt man das Gelände in östlicher Richtung, so kann man sich auf kurzem Wege in das landschaftlich reizvolle Brahmatal begeben. Folgt man dem hier gut ausgebauten Radweg in nördlicher Richtung, so gelangt man rasch zu:

- Möbel Rieger
- Elsterradweg
- Tierheim
- Kaufland

In unmittelbarer Nähe befinden sich:

- Dr. Köhler, Allgemeinmediziner, Roschützer Strasse, Zahnarzt Dr. Klaus; Frau Dr. Jäger, Allgemeinmediziner
- Telefonzelle, Briefkasten, Zigarettenautomat, Netto – Markt
- Gaststätte Heimatscholle
- Kleine Verkaufsstelle für Waren des täglichen Bedarfs incl. Briefmarken und Lotto
- Straßenbahnhaltstelle, ca. 300 m entfernt, in beide Richtungen
- ca. 600 m entfernt Friseur (neben Haltestelle Berufsakademie)
- Haltestelle Berufsakademie Umsteigestelle von Bus zu Bahn, Buslinien 22, 27, 28, 29
- 2 Haltestellen Richtung Stadt: Zahnarzt, AOK Passage mit Dienstleistungsunternehmen

Eine zusätzliche Versorgung mit Lebensmitteln und Getränken erfolgt per mobiler Einkaufsmöglichkeit im Gelände Seniorenwohnpark! Dienstleistungsunternehmen (Friseur, Fußpflege) auch per Hausbesuch! Physiotherapie im Haus!

Stadtteil Gera Bieblach/Tinz

Der Stadtteil Bieblach/Tinz befindet sich im Nordosten von Gera und beinhaltet viele Gebäude der 50er und 60er Jahre, die heute zum Großteil unter Denkmalschutz stehen, aber dennoch liebevoll saniert wurden.

Es befinden sich verschiedene Einkaufsmöglichkeiten, Schulen, Kindereinrichtungen und Arztpraxen in diesem Stadtgebiet.

Bieblach/Tinz ist durch Bus und Bahn optimal an das öffentliche Straßenverkehrsnetz angebunden. Ebenso finden Sie viel Grün zur Erholung in diesem Stadtteil.