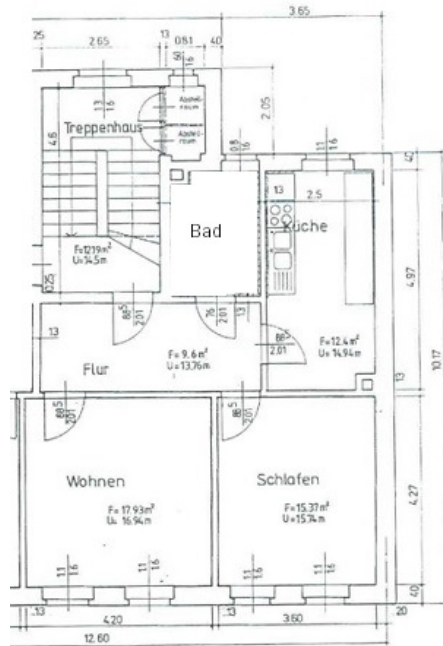

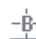




**Exposé**
**Wohnung, 2 Zimmer - Fuchsklamm 24, 07548 Gera Untermhaus**
**Objekt-Nr.: 147.0003.21**  
 (bitte stets angeben)



Die Maße sind nur Richtwerte und vor Ort zu prüfen. Die Möblierung ist beispielhaft und dient lediglich zur besseren Orientierung.

 Küche mit Fenster

 Bad mit Fenster

 Bad mit Dusche

 Reinigung durch Fachfirma

 Highspeed-Internet verfügbar

Etage:	2
Wohnfläche:	58,8 m <sup>2</sup>
Zimmer:	2
Grundnutzungsgebühr:	317,52 Euro/Monat
Heizkosten / Warmwasser:	91,14 Euro/Monat
kalte Betriebskosten:	64,68 Euro/Monat
<b>Nutzungsgebühr gesamt:</b>	<b>473,34 Euro/Monat</b>


Kaution:	keine
Provision:	keine
Genossenschaftsanteile:	7 Stück = 1078 €
<b>Verfügbarkeit:</b>	<b>sofort</b>

**Ansprechpartner für Vertragsabschluss**

 Kati Völgyesi  
 Sabrina Ubrig

 Tel.: 0365 / 82331-10  
 Tel.: 0365 / 82331-18

Art des Energieausweises:	verbrauchsorientiert
Energieverbrauch:	73 kWh/(m <sup>2</sup> a) entsprechend Gebäudeenergiepass
Energieeffizienzklasse:	B
Baujahr:	1899
Energieträger d. Hzg.:	Erdgas

**Wohnungsanfragen und -gesuche**
 0365 / 82331-30

**Weitere Angebote auf unserer Website**

[www.die-aufbau.de](http://www.die-aufbau.de)

## Exposé

### Wohnung, 2 Zimmer - Fuchsklamm 24, 07548 Gera Untermhaus

#### Ausstattung der Wohnung

- gefliestes Bad mit Dusche und Waschmaschinenanschluss
- hochwertiger Designbelag in Holzoptik
- Raufasertapete weißer Anstrich
- geräumige Küche mit Fußbodenfliesen und Fliesenspiegel

#### Objektbeschreibung

Das Mehrfamilienwohnhaus aus der Jahrhundertwende befindet sich in einer ruhigen Sackgasse. Seine hübsche Klinkerfassade verleiht diesem Haus einen besonderen Charme.

#### Stadtteil Gera Untermhaus

Der Stadtteil Untermhaus liegt im Westen von Gera und grenzt an den Geraer Stadtwald. Gut erreichbar ist das Gebiet durch die Straßenbahnen und den Haupt- und Busbahnhof, der sich ebenfalls in der Nähe befindet.

Vorhanden im Stadtgebiet:

- Hofwiesenpark
- Theater Gera
- Restaurants
- Hallenschwimmbad
- Elsterradweg

## Exposé

Wohnung, 2 Zimmer - Fuchsklamm 24, 07548 Gera Untermhaus

