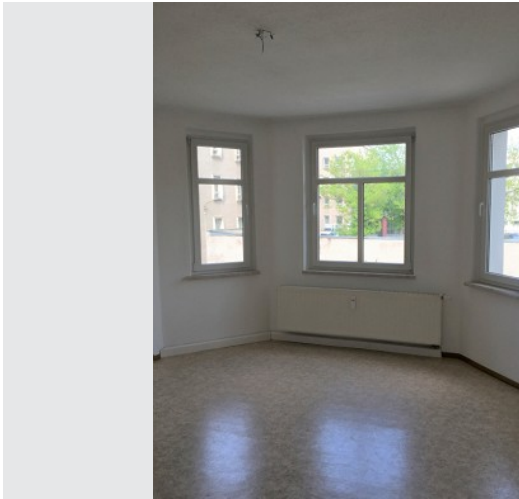


Exposé

Wohnung, 1 Zimmer, Gera, Bielitzstraße 11

Objekt-Nr.: 140.0003.22

(bitte stets angeben)



Ausstattung der Wohnung

- sanierter Altbau
- gesamte Wohnung PVC-Belag
- gefliestes Bad mit Dusche, VW-WC, WM-Anschluss
- große Küche mit Fenster, Fliesenspiegel
- Wohn-/Schlafzimmer mit Raumteiler

Stadtteil Gera Stadtmitte

Im Stadtzentrum von Gera befinden sich attraktive Einkaufsmöglichkeiten, wie z.B. die Gera-Arcaden, die Amthorpassage und das Elsterforum.

Weiterhin findet man allerhand Kultur in der Stadtmitte. Zum Beispiel:

- Museen
- Kultur- und Kongresszentrum
- Kino

Auch die unterirdischen Höhlen hat Gera's Stadtzentrum zu bieten.

Sehenswert sind natürlich auch die vielen Villen aus dem 19. Jhd. sowie viele, im Zuge der Bundesgartenschau 2007, sanierte Gebäude. Für das leibliche Wohl sorgen urige Kneipen und gemütliche Gaststätten.