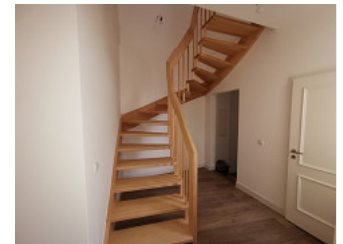



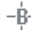
## Exposé


Wohnung, 4 Zimmer - Bachstrasse 36, 07743 Jena Zentrum

Objekt-Nr.: 150.0004.41  
(bitte stets angeben)





 Küche mit Fenster

 Bad mit Fenster

 Bad mit Wanne

 Maisonette

 Reinigung durch Fachfirma

 Highspeed-Internet verfügbar

Etage:	4
Wohnfläche:	96,12 m <sup>2</sup>
Zimmer:	4
Grundnutzungsgebühr:	1249,56 Euro/Monat
Heizkosten / Warmwasser:	221,08 Euro/Monat
kalte Betriebskosten:	134,56 Euro/Monat
<b>Nutzungsgebühr gesamt:</b>	<b>1605,20 Euro/Monat</b>

Kautions:	keine
Provision:	keine
Genossenschaftsanteile:	9 Stück = 1386 €
<b>Verfügbarkeit:</b>	<b>sofort</b>


Stiegen mit besserer Orientierung

### Ansprechpartner für Vertragsabschluss

Kati Völgyesi	Tel.: 0365 / 82331-10
Sabrina Ubrig	Tel.: 0365 / 82331-18
Julia Bajtinger	Tel.: 0365 / 82331-45

Art des Energieausweises:	Bedarfsausweis
Energieverbrauch:	90 kWh/(m <sup>2</sup> a) entsprechend Gebäudeenergiepass
Energieeffizienzklasse:	C
Baujahr:	1910
Energieträger d. Hzg.:	KWK, fossil

### Wohnungsanfragen und -gesuche

 0365 / 82331-30

### Weitere Angebote auf unserer Website



www.die-aufbau.de

# Exposé

## Wohnung, 4 Zimmer - Bachstrasse 36, 07743 Jena Zentrum



Die Maße sind nur Richtwerte und vor Ort zu prüfen. Die Möblierung ist beispielhaft und dient lediglich zur besseren Orientierung.

### Ausstattung der Wohnung

- Elektroinstallation neu
- Fußboden Design- Belag in Holzoptik
- neue Weißlack-Innentüren, WE-Eingangstür neue Weißlacktür mit Spion
- Decken und Wände Malervlies und weißer Anstrich
- Küche mit Kombi-Eckventil
- Bad mit gefliesten Wänden, Fußboden Designbelag neu in Holzoptik, Dusche, Badewanne, Vorwand-WC, Waschbecken, Echtglasduschabtrennung an Dusche
- Maisonette-Treppe Holz, Europäischer Ahorn, geölt
- Multisplit-Klimaanlage zur Klimatisierung von WZ, SZ, KZ

Separater Waschmaschinen- und Trockerraum im Dachgeschoss, Elektroanschluss für WM und Trockner ist auf den Wohnungszähler aufgeklemmt.

### Objektbeschreibung

Dieses Objekt besteht aus zwei miteinander verbundenen Wohn- und Geschäftshäusern. Nach aufwändiger Sanierung befinden sich auf 4 Etagen 2 Gewerbe- und 4 Wohneinheiten. Die Kombination aus charmantem Altbau und moderner Ausstattung macht dieses Objekt besonders attraktiv. Ebenso die zentrale Innenstadtlage direkt an der Fußgängerzone von Jena's bekannter Kneipenmeile und nur einen Katzensprung vom JenTower entfernt. Sämtliche Wege lassen sich hier zu Fuß oder mit dem ÖPNV erledigen. Die nächste Straßenbahnhaltestelle befindet sich nur ca. 150 m entfernt und der Bus hält in ca. 250 m Entfernung.

### Stadtteil Jena Zentrum

Der Stadtteil **Jena-Zentrum** beinhaltet den infrastrukturellen und historischen Kern der Stadt sowie zahlreiche stadtbildprägende und für die Entwicklung der Stadt wichtige Gebäude, darunter den Jentower, die Gebäude der Friedrich-Schiller-Universität sowie die Thüringer Universitäts- und Landesbibliothek und die Stadtkirche St. Michael. Durch Jena-Zentrum führen sämtliche Straßenbahn- und Buslinien des Jenaer Nahverkehrs. Außerdem befindet sich hier der ICE-Haltepunkt Jena Paradies sowie der Busbahnhof für den Regionalverkehr.

# Exposé

Wohnung, 4 Zimmer - Bachstrasse 36, 07743 Jena Zentrum

